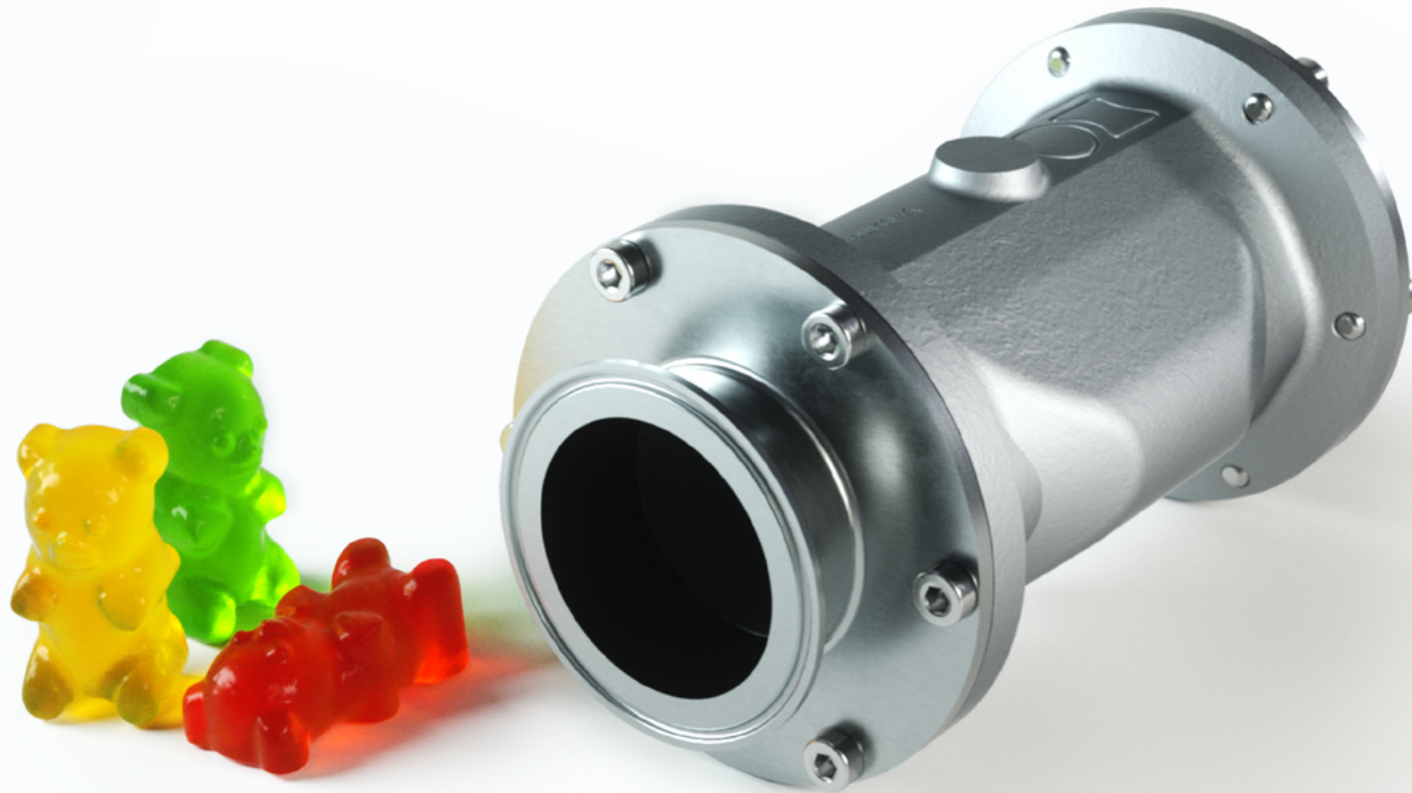
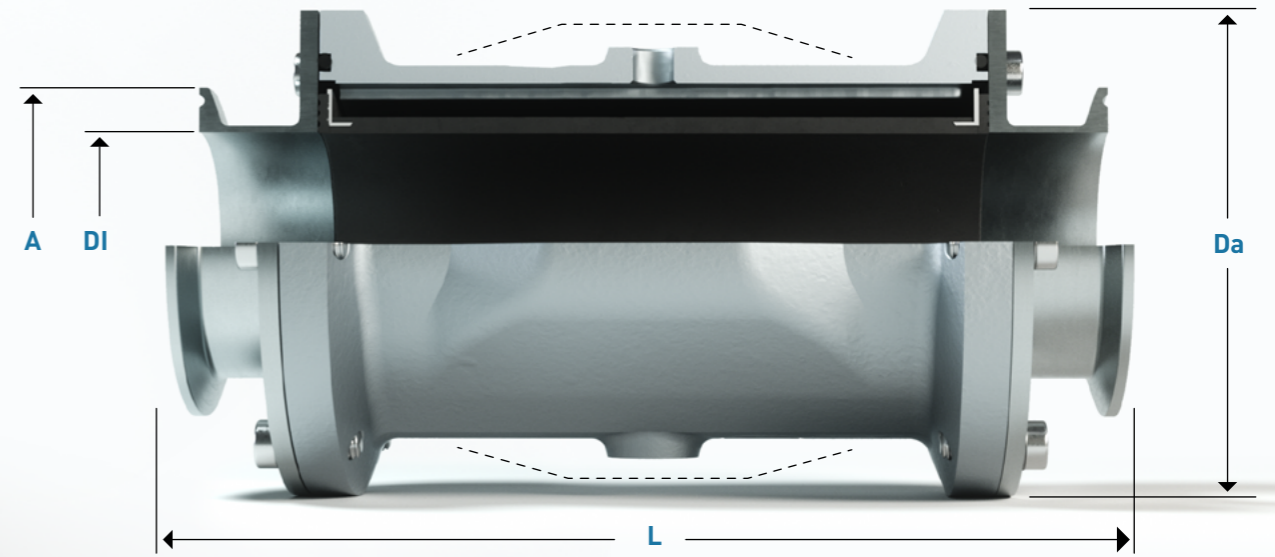


SERIE 48

Nennweiten: **2", 2½", 3", DIN32676 Serie A**
 Speziell geeignet für: **Abrasive Medien und fragile Produkte**



Masse



DN	DI	A	L	Da	Vol. l'	kg
50	50 / 2"	64	216	112	0,22	2,70
65	65 / 2½"	91	250	134	0,49	3,40
80	80 / 3"	106	291	154	0,95	4,80

Vol. l' - Steuervolumen bei geschlossenem Ventil

Materialspezifikation

Schrauben
Edelstahl A4

Tri-Clamp Anschluss
Edelstahl 1.4404 (DIN 32676, Serie A)

Manschette
nach Wahl

O-Ring
Nitrilkautschuk NBR

Gehäuse (nicht medienberührend)
Aluminiumguss G-Al Si 7 Mg, silbergrau pulverbeschichtet



Artikel-Nummer

Serie	Nennweite	Manschette Qualität							Ausführung	
		NR	NR-L	NR-LH	NBR-LH	EPDM-L	FPM	CR	CSM	Standard
48	050.	001.	011.	021.	121.	211.	301.	401.	501.	000
	065.	ATEX-Versionen:				NR-E	NR-LE	NBR-LE	EPDM-LE	ATEX
	080.					031.	061.	161.	261.	022

Bestellbeispiel

Ventil komplett: 48065.211.000 | **Manschette:** 4065.211.000 | **Ersatzteile:**

Ansteuerung | Zubehör



Sonderausführungen auf Anfrage

Montagevideos, Service Anleitungen, Ersatzteile
 Konformitäten etc. siehe: ho-matic.ch/downloads